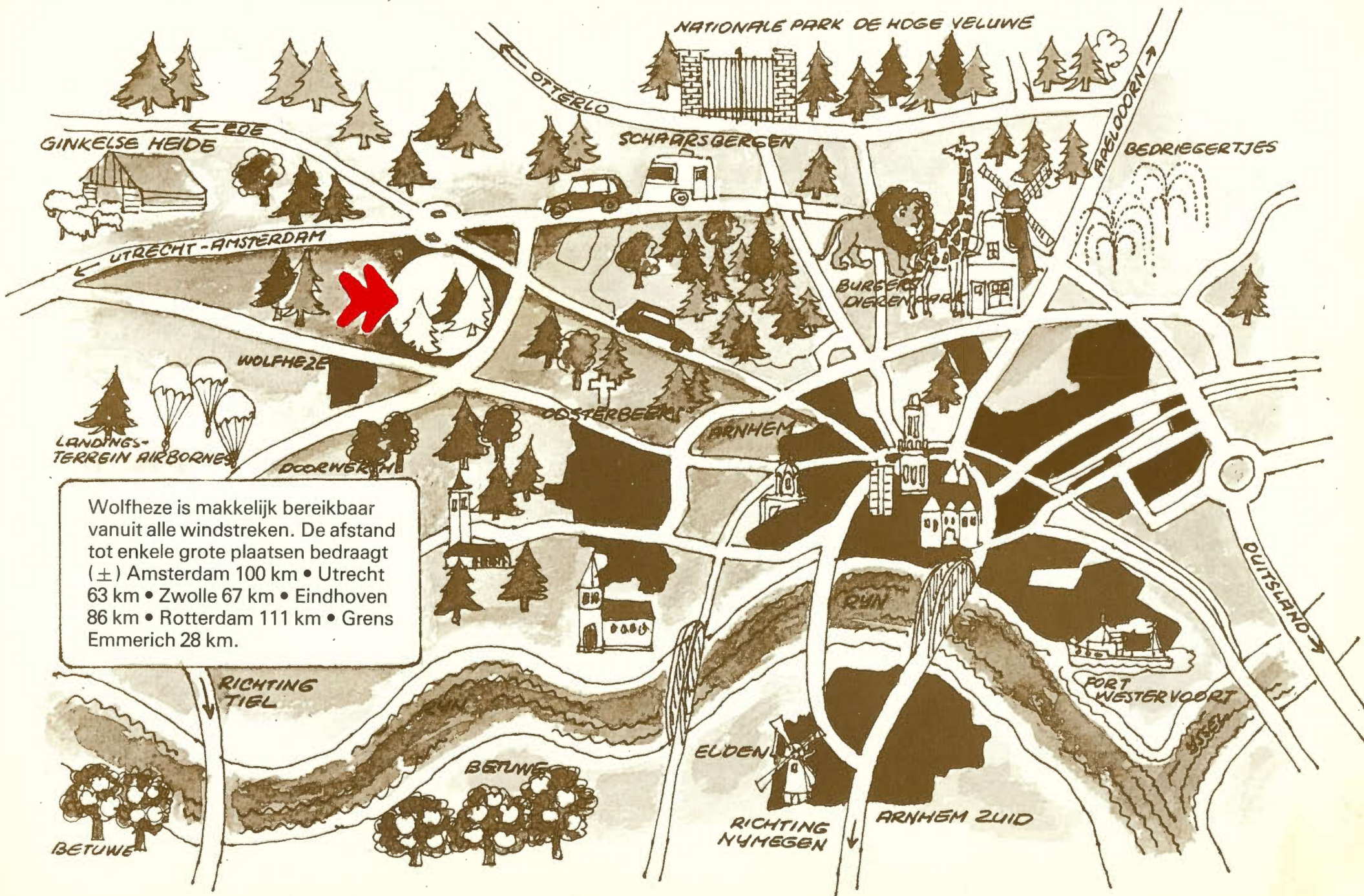


Terug naar de Natuur



Bosbungalowows bij Wolfheze



Wordt dit uw leven?

Hebt u ooit durven dromen van een bungalow in uw eigen bos?

Als u niet te lang wacht met uw beslissing, wordt die idylle werkelijkheid. En hoogstwaarschijnlijk is het tevens de laatste keer dat u zo'n "buiten-kans" krijgt.

Want Projektontwikkelingsmij. "De Sleutel Almelo" is - naar het zich laat aanzien - de laatste die mag bouwen in Nederlands mooiste bos, de Hoge Veluwe.

Op een terrein van 16 ha nabij Wolfheze (5 km van Arnhem) bouwt

De Sleutel 77 bungalows. Lommerrijk gelegen, comfortabel uitgerust, volledig privé en nochtans zeer betaalbaar.





20, - p n

Hr Burger. makelaar.

195 197 192



Indeling van de kavels.
De kavelnummers korresponderen met de
verkoopnummers op de losse prijslijst.

Wonen in uw eigen bos

Voor de begeleiding van dit unieke project bij Wolfheze is een extra architect ingeschakeld. Een landschapsarchitect.

Deze zorgt ervoor dat het bestaande bos niets van z'n oorspronkelijke karakter verliest. Er worden zo weinig mogelijk bomen gekapt. Een unieke dassenkolonie in de buurt blijft onaangetast. Er loopt slechts één smalle rondweg door het project. Opritten naar de bungalows bestaan uit een simpel bed van dennenaalden. Percelen krijgen een natuurlijke afscheiding.

Kortom, "Wolfheze" is een natuurvriendelijk project. Waar u zich één voelt met de flora en fauna van de Hoge Veluwe. Lente, zomer, herfst en winter kunt u hier wonen in uw eigen bos.



Zó
komt u
te wonen



Deze bosbungalows geven u alle privacy en comfort die u zich kunt wensen. U krijgt een eigen bospad naar uw ondergrondse - ruim 8,5 m lange - garage annex berging.

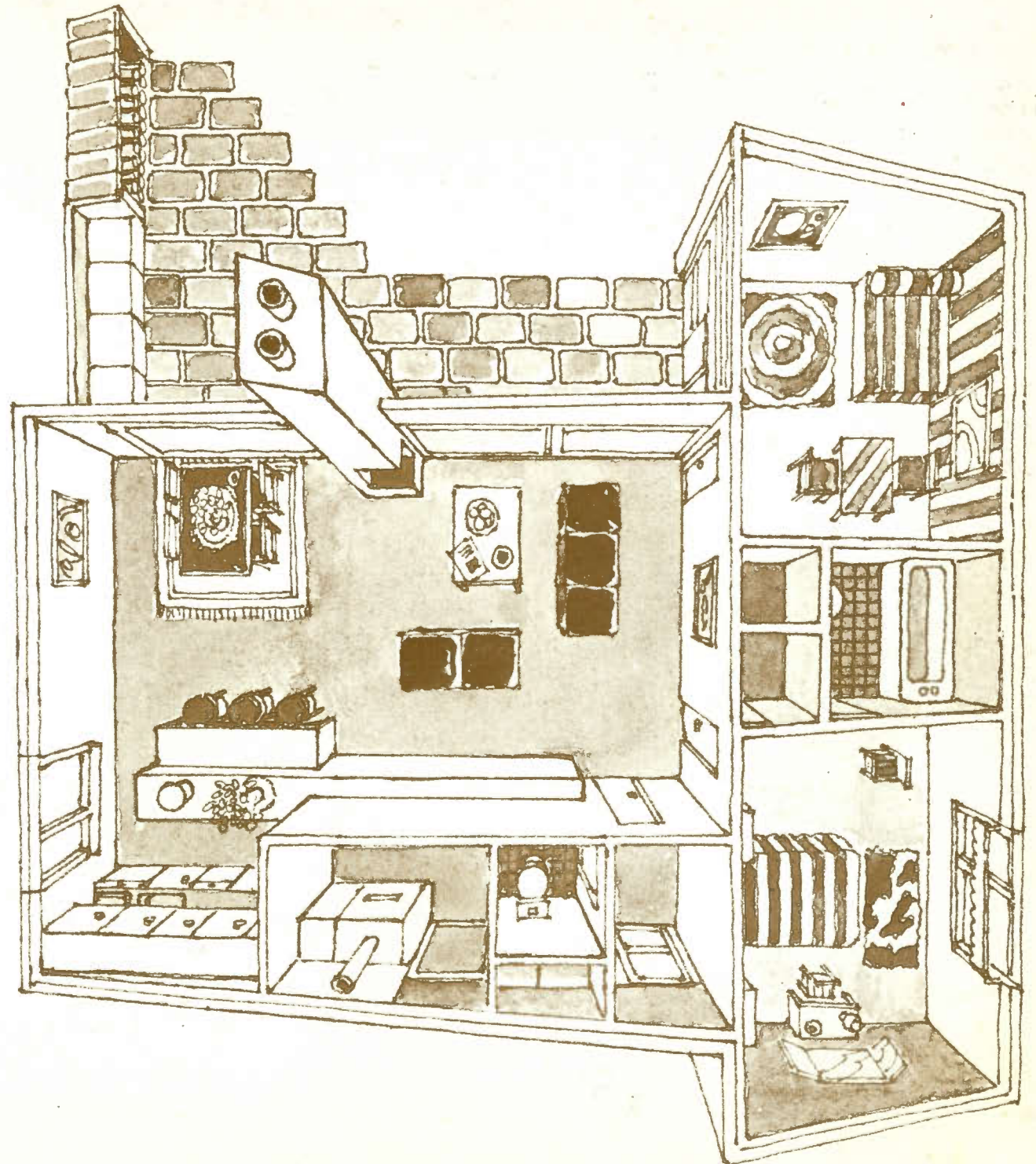
Via de entree komt u in de royale living die door de uitgebouwde open haard visueel gesplitst wordt in een zithoek en een eethoek.

De eethoek staat in rechtstreekse verbinding met een open keuken. Een gezellige bar zorgt hier voor een gedeeltelijke afscheiding.

Vanuit de keuken en vanaf het voorterras hebt u toegang tot een handige extra berging. Hier staan ook de CV-ketel voor de heteluchtverwarming en de badgeiser. De slaapkamers zijn beide bereikbaar vanuit de living. Ze worden van elkaar gescheiden door een ruime kast en een badkamer met ligbad, wastafel en een tweede toilet. (Het andere toilet ligt naast de hal.)

De slaapkamer aan de achterkant staat via een deur in verbinding met de patio. Sfeervol middelpunt hier is de terrasopenhaard, die u ongetwijfeld vele uurtjes van barbecueplezier zal bezorgen. In de patio-afdeling is ter hoogte van de barbecue een vierpersoons zitbank uitgespaard.

Voor de technische details betreffende deze bungalows verwijzen we u naar de volgende bladzijden.



Technische omschrijving

Hal

Afmeting

Zie tekening.

Voordeur

Een dichte voordeur met hardhouten schroten.

Vloer

Een systeemvloer met daarop tegels uit het keuzepakket.

Wanden

De wand hal/toilet wordt aan de halzijde uitgevoerd in schoonmetselwerk (steen volgens monster). De wand hal/slaapkamer wordt afgewerkt met schrootjes.

Plafond

Een plafond van gygantplaten o.g. dat gesausd wordt.

Elektra

Een buitenlichtpunt met schakelaar, een complete belinstallatie, een lichtpunt met schakelaar. In de meterkast komt een zekeringskast met groepenschakelaar.

Gas

De gasmeter wordt in de meterkast geplaatst.

Water

De hoofdkraan alsmede de stop- en aftapkraan worden overeenkomstig de eisen van het plaatselijk nutsbedrijf aangebracht.

Toilet

Afmeting

ca. 85 x 115 cm.

Vloer

Een systeemvloer met daarop tegels uit het keuzepakket.

Wanden

De wanden worden tot een hoogte van ca. 120 cm betegeld met tegels uit het keuzepakket. Hierboven schoonmetselwerk.

Plafond

Een plafond van gygantplaten o.g., dat gesausd wordt.

Elektra

Een lichtpunt met schakelaar.

Sanitair

Een complete kloset-kombinatie met laaghangend reservoir en een complete fonteinbak-kombinatie (alles in beige kleur).

Berging / CV-ruimte

Afmeting

Zie tekening.

Vloer

Een systeemvloer met ca. 3 cm dikke afwerklaag.

Wanden

Alle wanden worden uitgevoerd in schoonmetselwerk. De wand van de spouwmuur in een steen volgens monster. De overige wanden in porisosteent.

Plafond

Een plafond van gipsplaten dat gesausd wordt.

Elektra

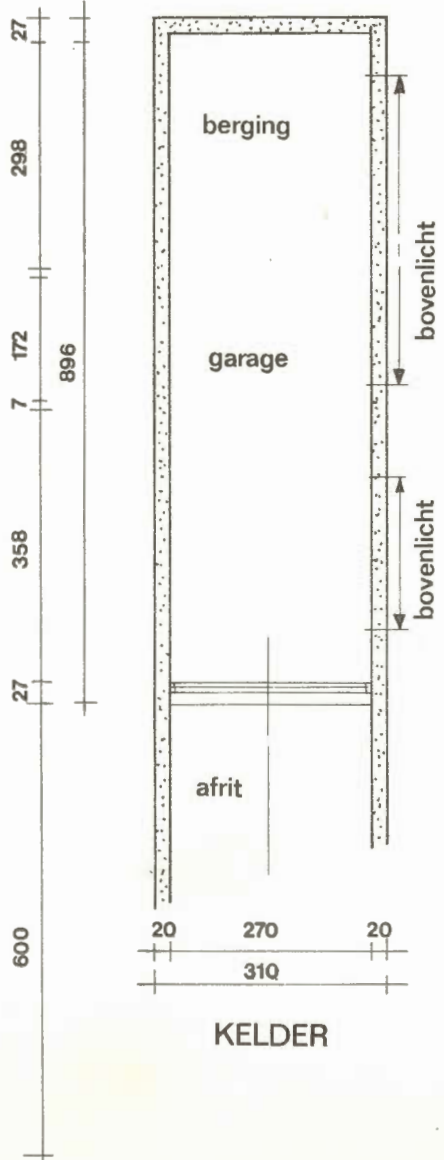
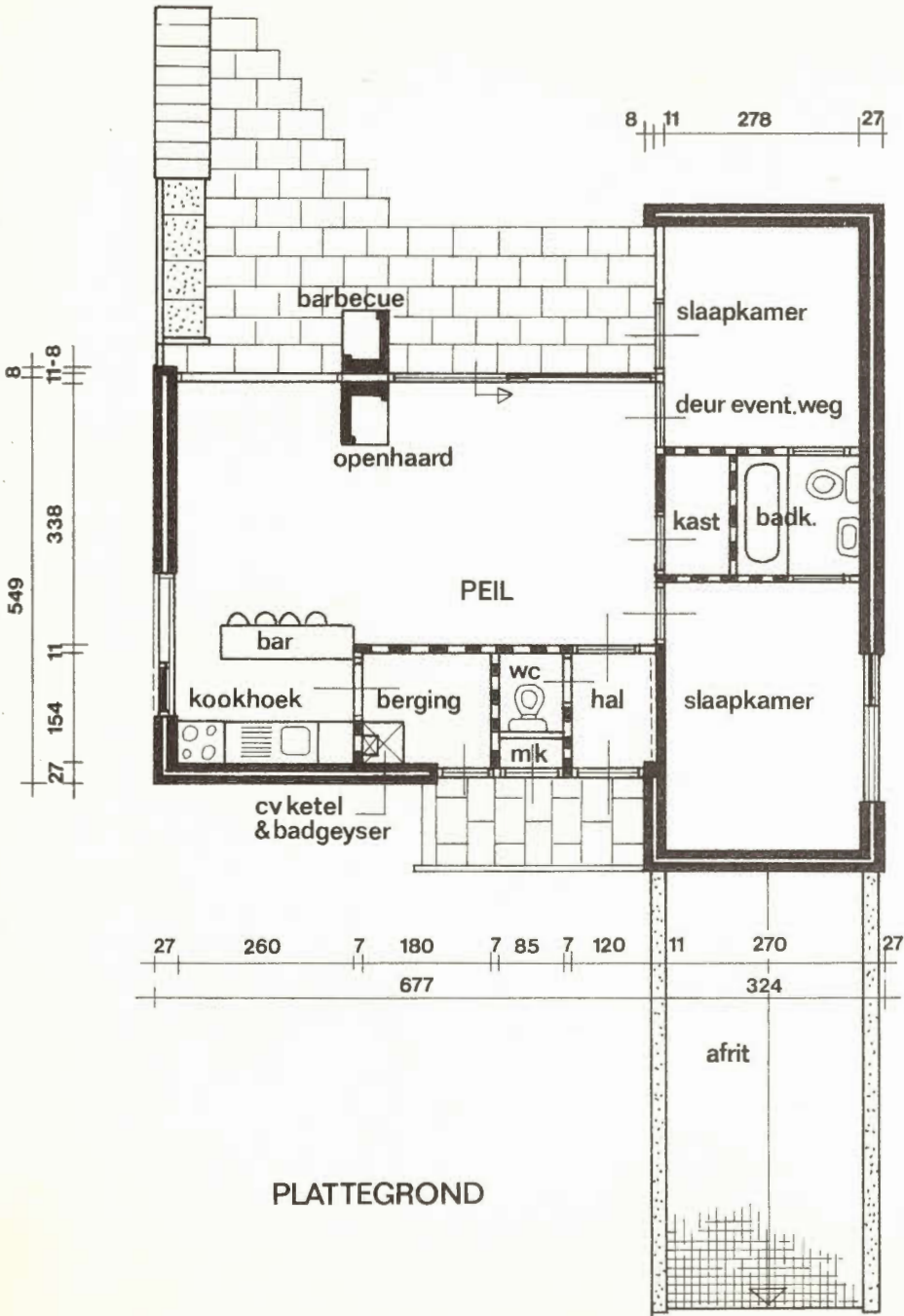
Een lichtpunt met schakelaar, een aansluitpunt voor de hete luchtverwarming.

Gas

Een gasleiding t.b.v. de verwarming en voor de te plaatsen badgeiser.

Water

Een kraan met slangwartel t.b.v. de wasmachine en een afvoer voor de wasmachine.



Keuken

Afmeting
ca. 5 m².

Vloer
Een systeemvloer met een ca. 3 cm dikke afwerklaag.

Wanden
Boven het aanrechtblad wordt een rij van 4 tegels hoog aangebracht. (tegels uit het keuzepakket). Boven de tegels worden de wanden uitgevoerd in schoonmetselwerk (steen volgens monster). De keuken wordt d.m.v. een wand van bovenkastjes en een ontbijtblad afgescheiden van de eethoek. (zie keukeninrichting).

Plafond
Het plafond wordt gevormd door de onderzijde van de gesausde geïsoleerde dakplaten.

Keukeninrichting
Voor de keukeninrichting inkl. ontbijtblad en bovenkastjes is een stelpost opgenomen van f 2.500,— exkl. b.t.w. en exkl. aannemersprovisie.

Elektra
Een lichtpunt met schakelaar, twee dubbele wandcontactdozen, een wandcontactdoos t.b.v. de afzuigkap en een loze leiding voor een elektrisch fornuis.

Gas
Een gasleiding voor een gasfornuis.

Water
Boven de spoelbak wordt een verchroomde mengkraan aangebracht.

Woon- eetkamer

Afmeting
ca. 22,5 m².

Vloer
Een systeemvloer met een afwerklaag van ca. 3 cm dikte.

Wanden
De gemetselde wanden worden uitgevoerd in schoonmetselwerk (steen volgens monster). De wand t.p.v. het terras is een glaspui met hierin een aluminium schuifdeur.

Plafond
De sporenkap met hierop geïsoleerde dakplaten blijft in het zicht. De sporen worden behandeld met een houtveredelingsmiddel, de dakplaten worden gesausd.

Elektra
Twee lichtpunten met schakelaars, drie dubbele wandcontactdozen, een telefoonleiding, een leiding voor de t.v. (centrale antenne) en voor de thermostaat.

Kasten
Als extra bergruimte wordt in de kamer een grote kast gemaakt.

Open haard
Een hoekhaard, merk Helex met een breedte van 55 cm wordt compleet geleverd en gemetseld.

Slaapkamer 1

Afmeting
ca. 9,66 m².

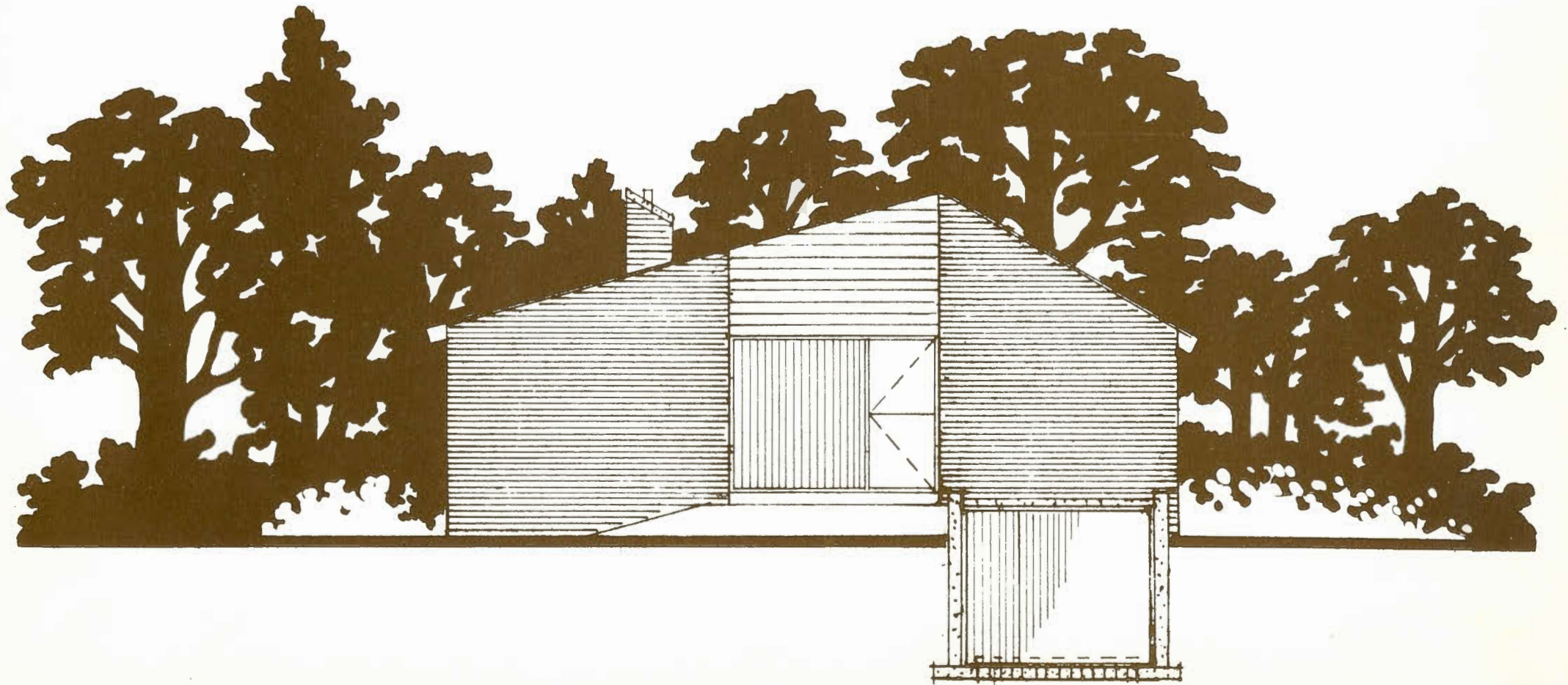
Vloer
Een systeemvloer met daarop een ca 3 cm dikke afwerkvloer.

Wanden
De wanden worden uitgevoerd in schoonmetselwerk (steen volgens monster).

Plafond
Een sporenkap met daarop geïsoleerde dakplaten. De dakplaten worden gesausd, de sporen worden behandeld met een houtveredelingsmiddel.

Elektra
Een lichtpunt met schakelaar, twee dubbele wandcontactdozen.

Voorgevel



Badkamer

Afmeting

ca. 3 m².

Vloer

Een systeemvloer met daarop vloertegels uit het keuzepakket.

Wanden

De wanden worden tot een hoogte van ca. 180 cm betegeld met tegels uit het keuzepakket. Boven het tegelwerk worden de wanden uitgevoerd in schoonmetselwerk.

Plafond

Een plafond van gyfantplaten dat gesausd wordt.

Elektra

Een lichtpunt met schakelaar en een scheerstopkontakt.

Sanitair

Een complete klosetkombinatie met laaghangend reservoir, een wastafelkombinatie met mengkraan, planchet en spiegel, een compleet ligbad met badmengkraan, handdouche en opsteekpen. Al het sanitair wordt standaard in een beige kleur geleverd.

Slaapkamer 2

Afmeting

ca. 8,3 m².

Vloer

Een systeemvloer met een ca. 3 cm dikke afwerklaag.

Wanden

De gemetselde wanden worden uitgevoerd in schoonmetselwerk (steen volgens monster). De wand bij het terras is een glaspui.

Plafond

Een sporenkap met daarop geïsoleerde dakplaten. De dakplaten worden gesausd, de sporen worden behandeld met een houtveredelingsmiddel.

Elektra

Een lichtpunt met schakelaar, twee dubbele wandkontaktdozen.

Garage

Afmeting

ca. 23 m².

Vloer

Een betonvloer met daarop een ca 3 cm dikke afwerklaag.

Wanden

Beton (schoon uit de kist).

Plafond

De onderzijde van de systeemvloer blijft in het zicht.

Elektra

Twee lichtpunten met schakelaars en twee dubbele wandkontaktdozen.

Kanteldeur

In de garage wordt een stalen kanteldeur aangebracht.

Achtergevel



Diversen

Gevelsteen

De gevelsteen is een steen overeenkomstig het monster.

Dakbedekking

De hellende dakvlakken worden gedekt met genuanceerde sneldekpannen.

Buitenkozijnen

Alle buitenkozijnen en deuren zijn gemaakt van hardhout. Het geveltimmerwerk wordt uitgevoerd in Western Red Cedar rabatdelen. Achter dit geveltimmerwerk wordt isolatie aangebracht.

Binnenkozijnen en deuren

De binnenkozijnen worden uitgevoerd in hout. De binnendeuren zijn occumé fineerdeuren.

Glas

Al het te plaatsen glas is van handelskwaliteit, dikte volgens N.E.N. 2608.

Terras

Het terras wordt uitgevoerd in gewassen grindtegels 40 x 60 x 5 cm. afmeting volgens tekening. Op het terras wordt een zitbank gemaakt van gewassen grind en tevens een opslagruimte voor de houtblokken t.b.v. de open haard. Deze opslagruimte wordt afgedekt met een gewassen grindplaat. Ook wordt er een complete hoekhaard (barbecue) gemetseld (fabrikaat Helex) met een breedte van 55 cm.

C.V.-installatie

De c.v.-installatie is een individuele gasgestookte installatie. De verwarming geschiedt door hete lucht. Er worden dus geen radiatoren doch vloerroosters geleverd.

De hierna te noemen temperaturen kunnen gemakkelijk bereikt en behouden worden bij een buitentemperatuur van -12°C en een gelijktijdige windsnelheid van 5 m/sec. op de gevel.

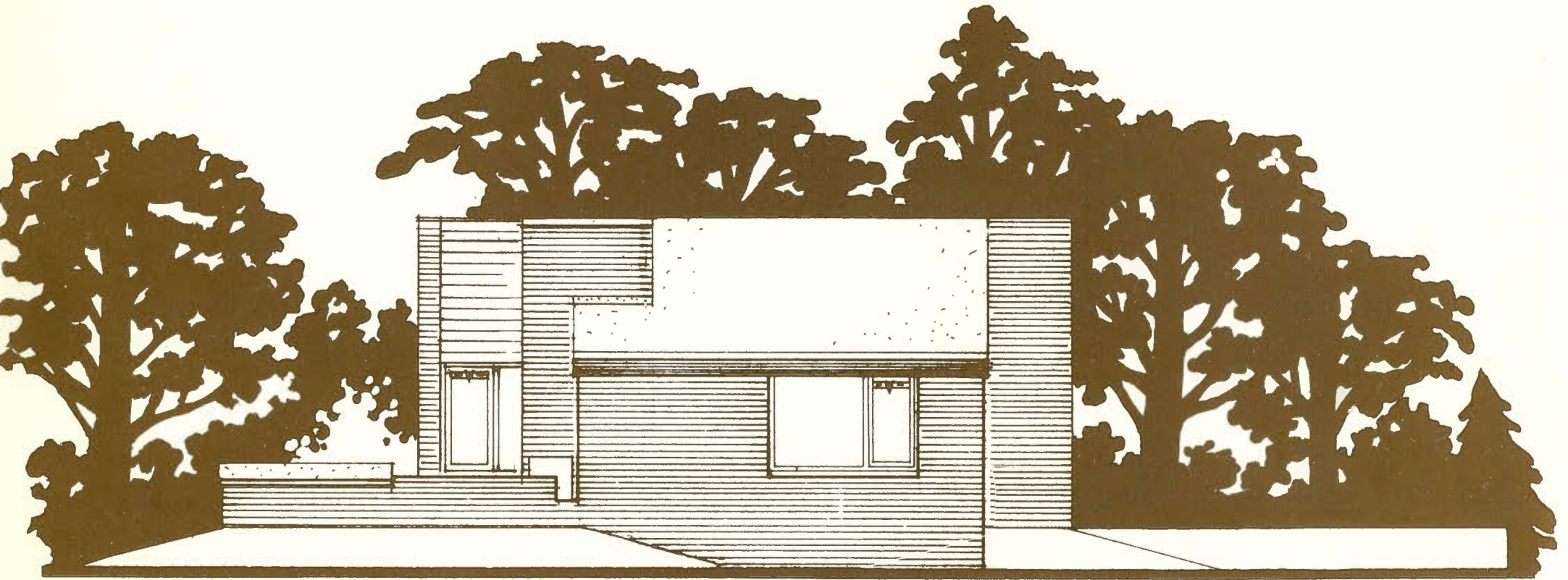
Hal	: 15°C .
Keuken/kamer	: 22°C .
Slaapkamers	: 20°C .
Badkamer	: 22°C .
Garage	: 15°C .



Rechter zijgevel



Linkerzijgevel



Financiering

Financiering

Het regelen van een hypothecaire geldlening is een dermate persoonlijke en individuele aangelegenheid, dat het hier ondoenlijk is een voorbeeld te geven. Om voor u de aantrekkelijkste financieringsvorm uit te rekenen, bieden we u onze computerservice aan. Aan de hand van gegevens over uw leeftijd, uw inkomen en de samenstelling van uw gezin berekent onze computer de talloze mogelijkheden, waaruit de - voor u - meest interessante vorm eenvoudig gedistilleerd kan worden.

Deze computerservice is volkomen kosteloos en vrijblijvend.

Koopsommen

U koopt een huis uit dit projekt „vrij op naam“. Met andere woorden: alle kosten zoals leges-, aansluit- en overdrachtkosten van de notaris hoeven NIET door u betaald te worden.

De kosten voor het verkrijgen van een hypothecaire geldlening zijn echter wél voor uw rekening. Daaronder vallen de hypotheekaktekosten (plm. f 1089 voor een lening van f 120.000) en de afsluitprovisie die varieert van 0 tot 2%.

De koopsommen welke hierna worden vermeld zijn inclusief 16% BTW. De grondprijs is bij de koopsom inbegrepen. Wanneer van overheidswege een wijziging in het BTW-tarief wordt ingevoerd, dan wordt deze wel doorberekend. Stijgingen in loonkosten en materiaalprijzen worden daarentegen NIET doorberekend.

De verkoopprijzen zijn wat dat betreft dus vast.